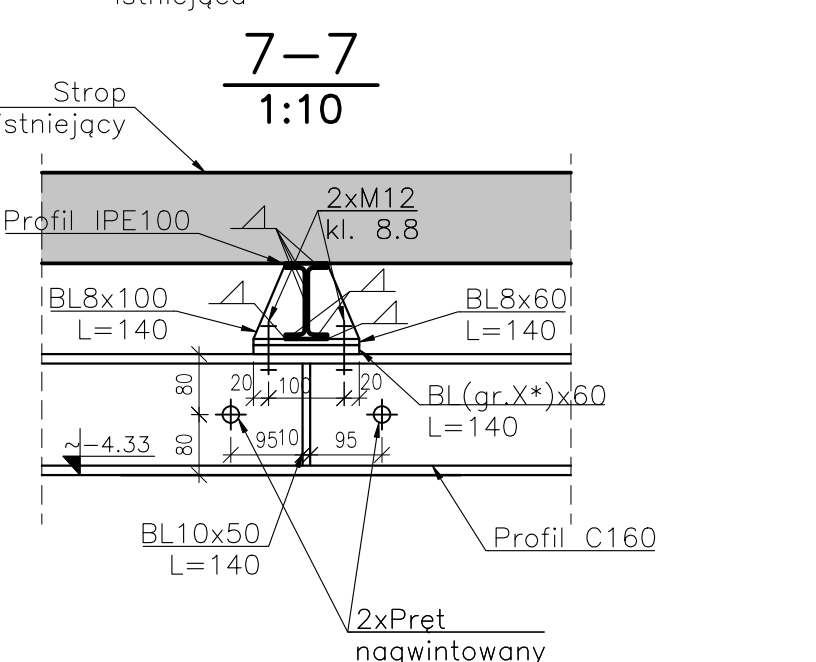
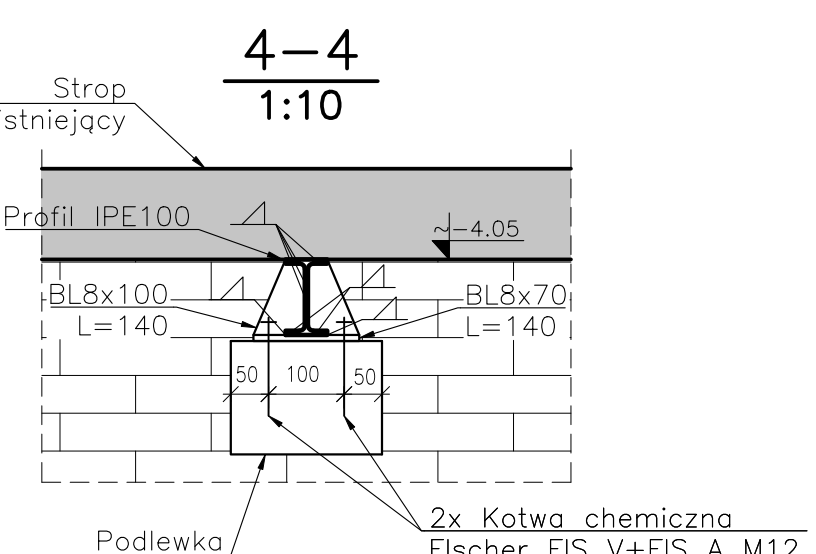
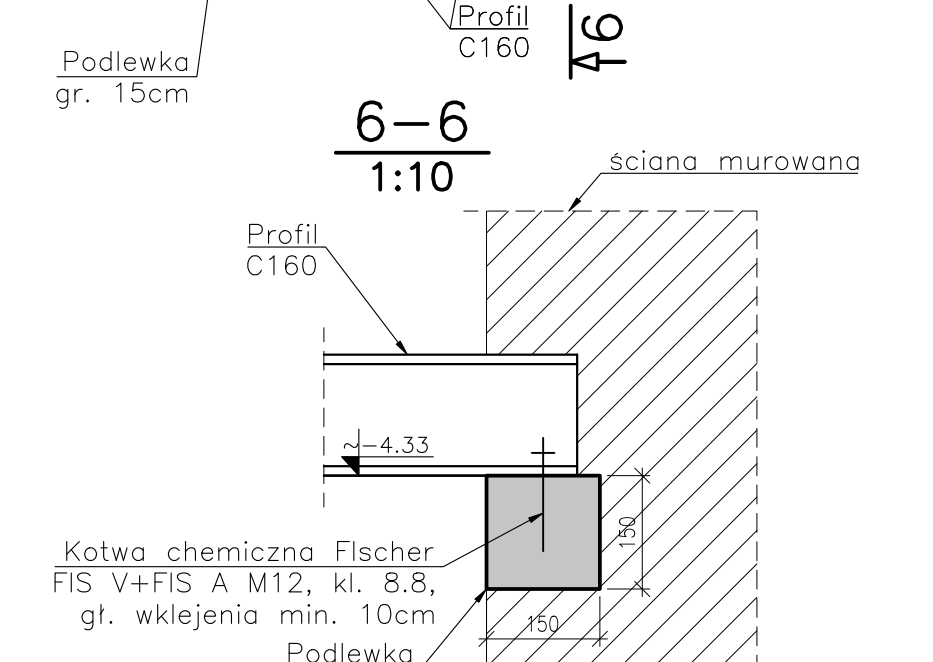
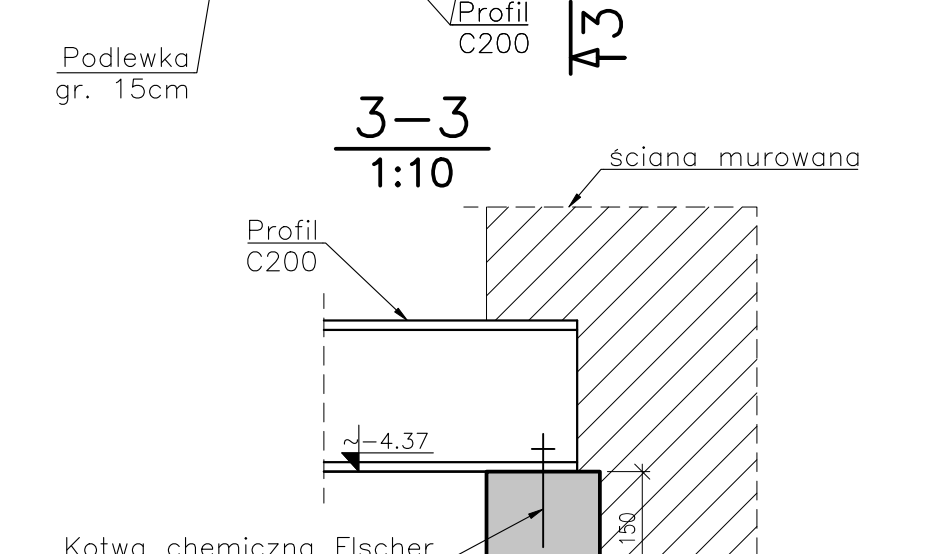
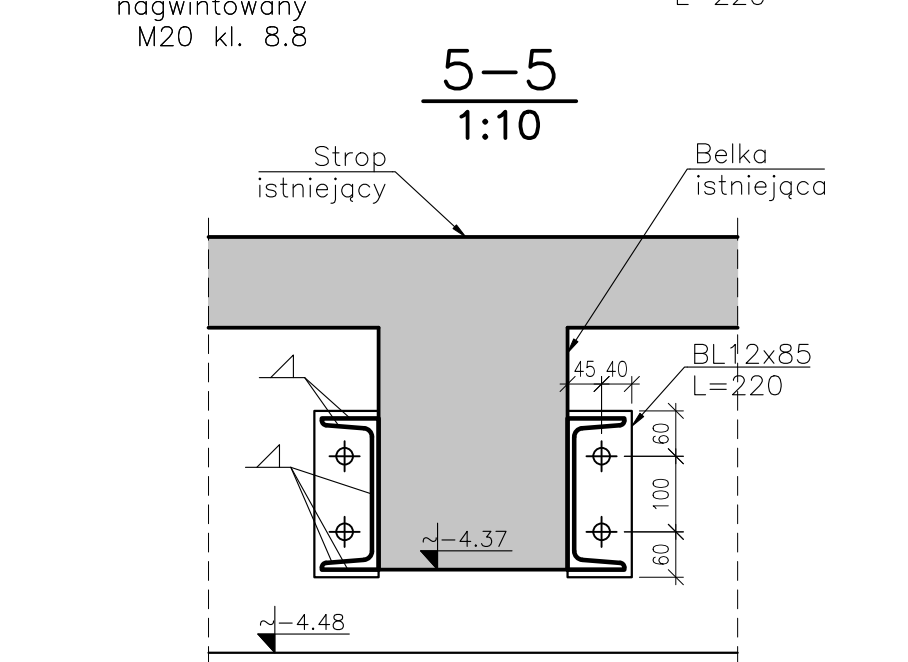
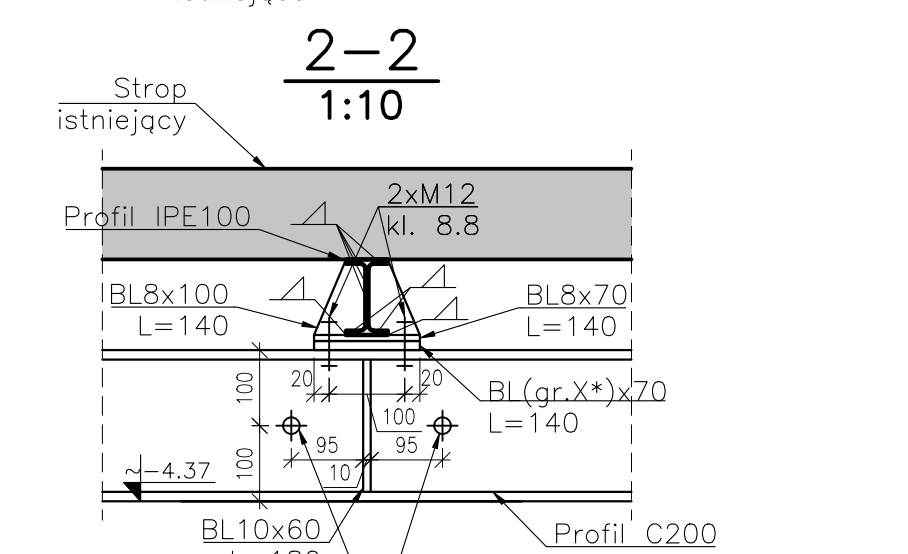
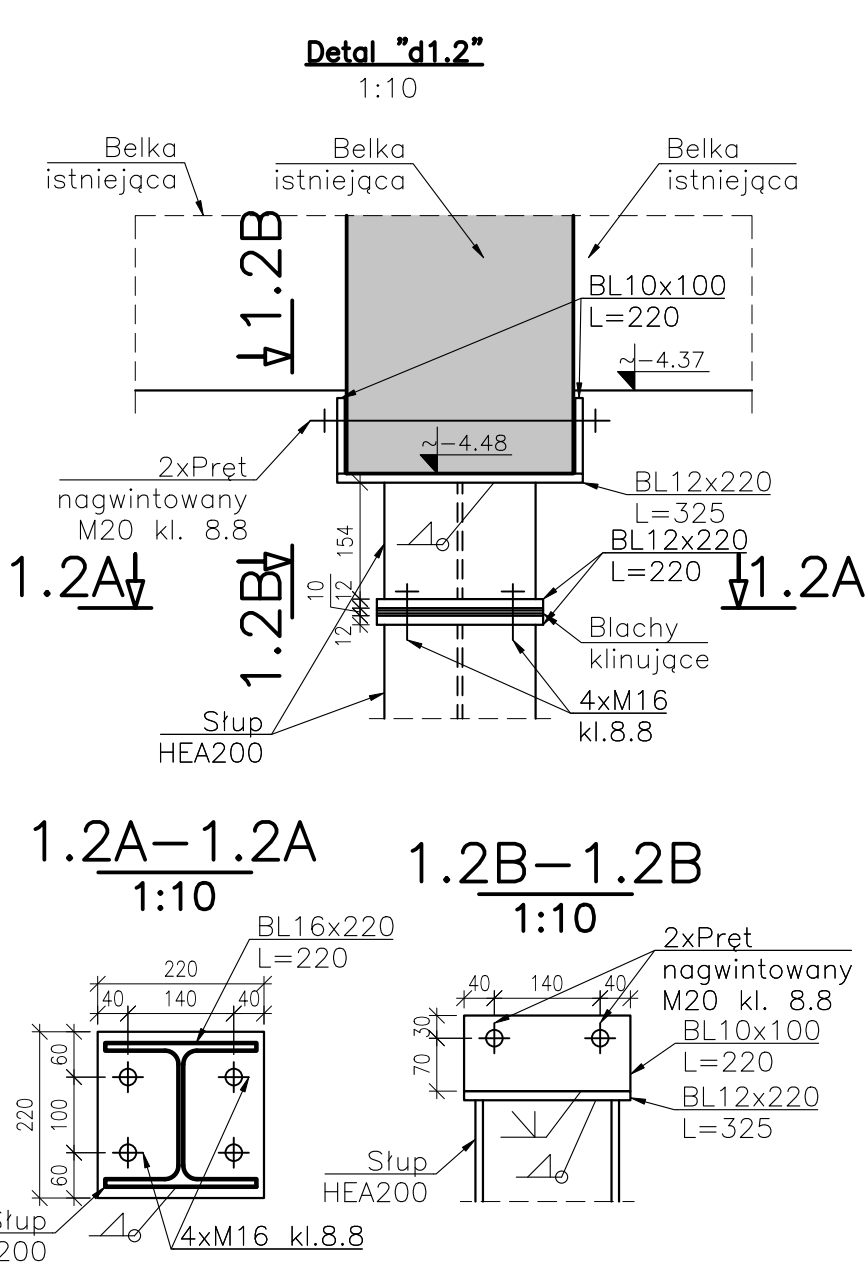
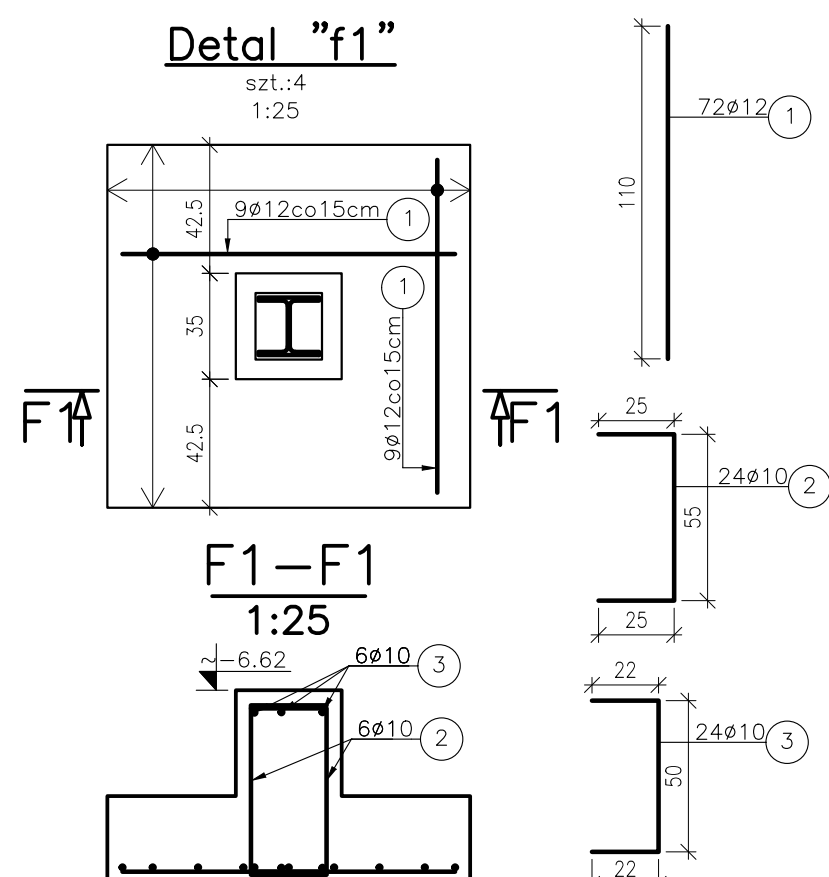
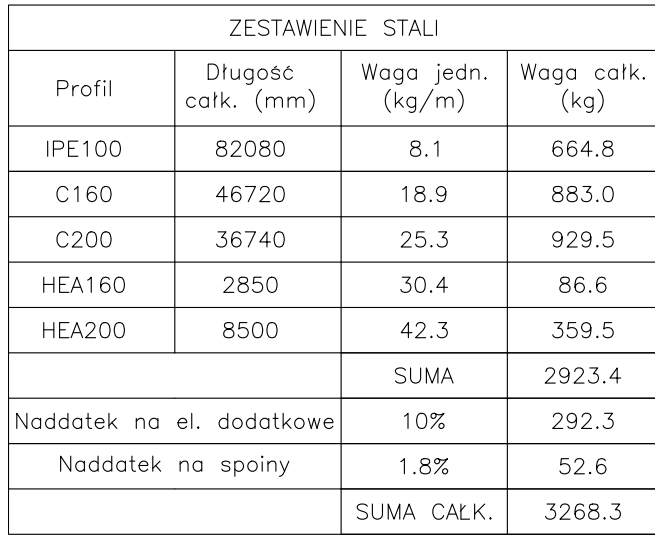


1:50



- 1) Rysunki rozpatrywać łącznie z Projektem Architektonicznym oraz projektami odpowiednich branż.
- 2) Materiały i zastosowane technologie użyte do budowy muszą posiadać odpowiednie atesty i aprobaty dopuszczające do stosowania w RP i UE.
- 3) Połączenia doczołowe należy wykonywać z tolerancją ujemną.
- 4) Połączenia spawane należy wykonać w oparciu o projekt technologii spawania, aby wykluczyć odfektowania spawalnicze. Wykonawca elementów zobowiązany jest wydać świadectwo jakości.
- 5) Spoiny czółowe należy wykonać na pełen przetop.
- 6) Spoiny pachwinowe jednostronne należy wykonać o grubości 0,7 cieższego z łączonych elementów, dwustronne o grubości 0,5 cieższego z łączonych elementów.
- 7) Dopuszcza się stosowanie materiałów zastępczych o niegorzyszych parametrach.
- 8) Uszkodzenia powłok malarskich powstałe podczas transportu lub montażu należy uzupełnić.
- 9) Wymiary sprawdzić na budowie.
- 10) Śruby według normy PN-EN ISO 4014.
- 11) Nakrętki do śrub według normy PN-EN ISO 4032.
- 12) Podkładki do śrub według normy PN-EN ISO 7089.
- 13) Rzędne podane na rysunku przyjęto na podstawie inwentaryzacji obiektu.
- 14) Odcytiny wg opisu do Projektu Wykonawczego.

- 1) Warunki wykonania i odbioru zgodnie z PN-EN 1090-2+A1:2012.
- 2) Klasa konstrukcji EXC2.
- 3) Klasa korozyjności C3, wg PN-EN-ISO 12944.
- 4) Konstrukcję stalową należy zabezpieczyć antykorozyjnie za pomocą powłok malarskich.
- 5) Dobór zabezpieczenia PPOŻ na etapie projektu budowlanego oraz po opracowaniu wytycznych rzeczoznawcy pożarowego jeśli wystąpi taka konieczność.

<p>Beton C30/37 (B37)</p> <p>Stal zbrojeniowa B500SP</p> <p>Stal konstrukcyjna S355JR</p>

Prawa autorskie zastrzeżone zgodnie z ustawą z dnia 04.02.1994r.

-FBK
Firma Budowlano
Konstrukcyjna
ŁUKASZ DUDA

FBK Łukasz Duda
"Firma Budowlano Konstrukcyjna Łukasz
Duda"
ul. Rydlówka 31/20,
30-363 Kraków
tel. +48 518 709 888
lukasz.d8803@gmail.com
fbkbiuro@fbkbiuro.pl

Nazwa obiektu: SZPITAL IM. STEFANA ŻEROMSKIEGO W KRAKOWIE

Adres: OS. NA SKARPIE 66 KRAKÓW

Szpital Specjalistyczny im. Stefana Żeromskiego Samodzielny
Publiczny Zakład Opieki Zdrowotnej
w Krakowie, os. Na Skarpie 66, 31-913 Kraków

Projektował: mgr inż. Łukasz Duda
UPR. NR MAP/0102/PWBKb/16
MOJA RP MP-1601

Sprawdził: mgr inż. Krzysztof Ciesła
UPR. NR MAP/0403/PWBKz/16

Opracował: mgr inż. Kamil Rak

Skala:	1:50; 1:25; 1:10	Fez:	PW	Data:	12.2020
--------	------------------	------	----	-------	---------

Nazwa rysunku: Projekt wzmocnień stropu poziom -1 oraz słupów
poziomu -2 - ruszt stalowy

Nr rysunku:	Nr rewizji:
PW-K-02	00